



Des impressions durables

R S D T e c h n i k G m b H



Branché sur le câble

Depuis 77 ans, Wetzel était connu pour sa compétence dans le monde de l'impression, mais pas dans le sens où on l'entend habituellement. Wetzel était synonyme de savoir-faire dans l'impression hors des conventions.

Quand on parle de « médias imprimés », on pense généralement aux livres, aux journaux, aux revues. Pour nous, un « média imprimé » est plus que cela. Pour nous, n'importe quel objet, ou presque, est un support d'impression. Un comprimé comme du papier peint. Des tuyaux, profils et câbles aux ceintures, rubans et sangles, en passant par les cartons. Les objets en matière

synthétique comme les textiles.

Nous sommes connus comme partenaires compétents de l'industrie de l'impression directe et offset par contact.

En 1999, des activités étendues à l'échelle mondiale et des raisons purement stratégiques ont conduit la division « Cable & Pharmaprint » à acquérir son indépendance et à fonder une nouvelle compagnie, **RSD-Technik GmbH**. Avec nous, vous profitez non seulement d'une grande expérience mais également d'une position de pointe dans les technologies de reprographie.

"Parlons-en. Nous avons ce qu'il faut pour faire une impression durable !"

Le vaste univers de RSD-Technik GmbH

Pour le marquage du câble, et dans tous les autres domaines, RSD-Technik propose une gamme complète de prestations. Quels que soient vos besoins, RSD-Technik est toujours la bonne adresse : du service conseil à la logistique, de la maintenance au dépannage d'urgence. Du dispositif de mesure de la viscosité au simulateur d'impression, en passant par toutes les fournitures, encres, anneaux offset et outils. C'est simple, nous avons tout ce qu'il faut pour le marquage de vos câbles.

Une dimension mondiale

Avec l'intensification de la demande sur le marché et la globalisation au travers d'alliances avec W. Gillies Technologies aux USA et RSD-Technik en Asie, nous sommes désormais le plus grand fournisseur à l'échelle mondiale de l'industrie du câble et du tuyau.

Toujours là quand il faut

Les pannes de machine vous font perdre de l'argent. Pour éviter cela, notre service de dépannage en 24 h des disques d'impression vous permet de reprendre la production à plein régime en un temps record.

Bien entendu, notre système d'assurance qualité pour la conception, la mise au point, la production, l'installation et la maintenance est certifié ISO 9001:2000.



Changement de disque en vol à 90 km/h



Les extrudeuses peuvent avoir un débit de quelque 1 500 mètres de câble à la minute. Avec les marqueuses de RSD-Technik, les câbles peuvent être imprimés à pleine vitesse sans interruption de la production dès leur sortie de l'extrudeuse, et la qualité de l'impression est incomparable.

Il arrive souvent que le texte à imprimer sur les câbles, ou sur d'autres produits, doive être modifié en cours de fabrication. Nous avons prévu ce cas et mis au point des machines à quatre postes d'impression permettant de changer les disques en vol à 90 km/h.

Notre gamme de marqueuses de pointe répond à toutes les exigences de l'utilisateur. Car les techniques d'impression directe et offset conviennent pour tous les produits extrudés. Les données techniques sont d'ailleurs convaincantes et ... impressionnantes :

- ✦ Impression grande vitesse : jusqu'à 1500 m/min
- ✦ Synchronisation électronique du câble et du disque d'impression
- ✦ Jusqu'à 4 disques d'impression possibles
- ✦ Changement automatique des disques d'impression sans interruption de l'extrusion
- ✦ Réglage automatique de la viscosité de l'encre
- ✦ Commande électronique de l'impression
- ✦ Impression directe et offset

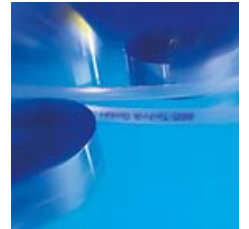
Un moyen intelligent de se conformer aux directives CE

Les nouvelles normes de sécurité CE sont très sévères. Que faire ? Transformer les marqueuses existantes ? Ou les remplacer par de nouvelles machines ? A vrai dire, la deuxième solution est souvent la meilleure. Car vous investissez dans une technologie avancée, dont le prix est abordable et le coût d'exploitation relativement peu élevé.

Les qualités et les caractéristiques des marqueuses RSD-Technik

Toutes les marqueuses RSD-Technik répondent aux exigences les plus grandes en matière de qualité :

- ✦ Grande sécurité, conforme aux normes CE
- ✦ Rapidité d'installation et facilité de manœuvre, de nettoyage et d'entretien, n'exigeant pas de formation particulière, qui vous permettent d'optimiser les coûts d'exploitation
- ✦ Longévité et fonctionnement sans problème, grâce à l'emploi de matériaux haut de gamme - acier spécial et aluminium.



CP4R

Principales caractéristiques: Commande électronique par génératrice tachymétrique

Simulateur d'impression incorporé à LCD minimisant le temps de préparation et les rebuts

Stroboscope pour le réglage optimal de la racle, de la quantité d'encre et de l'angle d'injection

Pompe automatique à refroidissement de l'encre

Système d'injection à gicleurs interchangeable pour différentes largeurs de disque

Dispositif entraîné par moteur d'ajustement rapide de 900 à 1200 mm de la hauteur d'impression

Quatre postes d'impression pour disques plans et concaves

Sélection du sens de l'impression : de gauche à droite ou de droite à gauche

CP1E

Mêmes fonctions que la CP4R, mais un seul poste d'impression

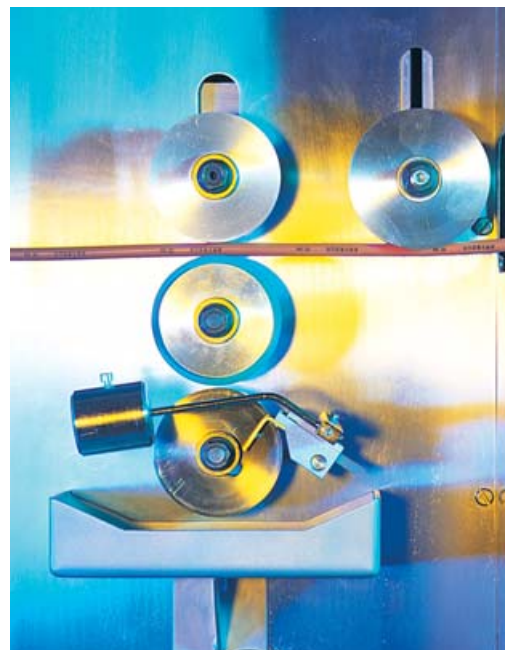




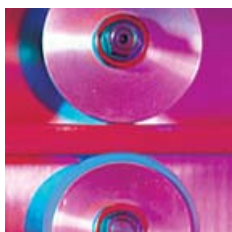
CP4R, « Formule 1 » - Système d'impression directe



CP1E - Modèle « Eco »



CP1Mi - Détail du système d'impression offset



CP4R

La « Formule 1 » de nos systèmes d'impression directe. Quatre disques d'impression et un dispositif de changement automatique en vol à 90 km/h. Ce n'est pas tout. Ses autres caractéristiques font de la CP4R un système hors pair.

CP1E

Version économique de la CP4R. A les mêmes fonctions, mais un seul poste d'impression.

CP1Mi

Notre système universel d'impression offset pour produits extrudés en tout genre : câbles, tuyaux, flexibles, profilés, rubans et bandes. Permet d'imprimer jusqu'à 50 % diamètre. Des qualités convaincantes.

CP1Mi

Ses caractéristiques marquantes:

Impression parfaite sur des surfaces inégales

Imprime jusqu'à 200 m/min avec immersion du disque d'impression dans le bac d'encre

Imprime jusqu'à 450 m/min avec le système d'impression à jet d'encre

Entraînement du disque d'impression et du disque caoutchouc par disque de friction

Pas de frottement du produit et du disque d'impression

Entraînement à hystérésis compensant les forces de frottement dans le système

Dispositif entraîné par moteur d'ajustement rapide de 900 à 1200 mm de la hauteur d'impression

Sélection du sens de l'impression : de gauche à droite ou de droite à gauche

Une précision d'acier

Qualité, rapidité, fiabilité : ces trois critères sont essentiels pour réussir dans la fabrication de câbles. Tous les produits de RSD-Technik vous aident à atteindre ces objectifs.

Deux grands atouts – et plus

Les disques d'impression RSD-Technik se distinguent par leur qualité incomparable.

Premier atout

La technique avancée de gravure au laser nous permet de réaliser des disques d'impression personnalisés, pour toute marque ou tout modèle de machine. Et cela en quelques heures.

Deuxième atout

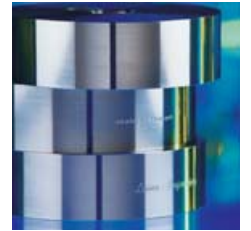
Aujourd'hui plus que jamais, il est très important d'être rapide. C'est pourquoi nos disques d'impression sont étudiés pour fonctionner à la même vitesse que l'extrudeuse. Difficile d'être plus rapide et plus performant !

... et plus

Nous avons investi dans nos disques d'impression toute notre compétence et notre savoir-faire en technologie de pointe dans le domaine de la reprographie industrielle. Nous pouvons ainsi vous proposer un choix inégalé de caractères, de polices et de coupes, ainsi que toutes les lignatures de trame et tous les contours. Et tous les symboles et logos souhaités. RSD-Technik : pour une impression de qualité inégalée sur tous les produits extrudés.

Gravure à la vitesse de la lumière

La gravure au laser est aujourd'hui à la pointe de la technologie. Le service de gravure au laser de RSD-Technik vous offre des avantages incomparables : la qualité sur toute la ligne et une bonne résolution, une profondeur de gravure parfaitement constante, garantissant une application régulière et lisse de l'encre. Et parce que notre rapidité est notre force, nous vous proposons un service de dépannage en 24 heures. Toutes ces qualités contribuent à accroître votre productivité et votre rentabilité. Et vous vous assurez ainsi une place au soleil parmi la concurrence, et de bons résultats.



Disques pour gravure au laser

Pour impression directe et offset

Disques plans permettant d'imprimer jusqu'à 30 % du diamètre du câble

Disques concaves permettant d'imprimer jusqu'à 40 % du diamètre du câble

Procédé offset permettant d'imprimer jusqu'à 50 % du diamètre du câble et des surfaces rugueuses

Toute lignature de trame et tous contours réalisables

Disques d'impression en acier spécial chromé

Gravure positive ou négative des disques à gaufrer



L'univers de RSD Technik

Parlons-en! Téléphonnez-nous.



RSD Technik GmbH

Walter Wetzel Straße 2 · D-79588 Efringen-Kirchen
Tel.: +49 7628 8020 · Fax +49 7628 80280
E-Mail: sales@rsdtechnik.de
Internet: www.rsdtechnik.de



W. Gillies Technologies Ltd.

250 Barber Avenue · Worcester, MA 01606 - USA
Tel.: +001 508 852 2502 · Fax +001 508 852 6453
E-Mail: sales@wgillies.com



RSD Hi-Tech Industrial (Shenzhen) Co. Ltd.

West Part of the First Floor, Building B, Bright Way Industrial Zone
Huangtian, Xixiang Baoan District, Shenzhen - P. R. China
Tel.: +86 755 2751 3377 · Fax +86 755 2751 2877
E-Mail: sales@rsd-shenzhen.com.cn



RSD Hi-Tech Industrial (Shanghai) Co. Ltd.

1/F, No. 8, 1225 Lane, Tongpu Road
Putuo District, Shanghai - P. R. China
Tel.: +86 21 3202 3282 · Fax +86 21 3202 3283
E-Mail: sales@rsd-shanghai.com.cn



Ziraba SA

Poligono Landaben Calle D, Apartado 412
31012 Pamplona - ESPAÑA
Tel.: 34 948 18 70 20 · Fax +34 948 18 70 22
E-Mail: ventas@ziraba.com

