

Cableprint CP 2Z

Die Signiermaschine CP 2Z arbeitet im direkten Tiefdruckverfahren und eignet sich insbesondere zum Bedrucken von Kabeln, Schläuchen, Bändern, Rohren und Profilen. Die 2-köpfige Druckstation ermöglicht ein schnelle Text- und Farbwechsel. Die CP 2Z entspricht den Sicherheitsstandard nach CE Norm.

Normalausführung

- 2 Druckstationen für konkave oder plane Druckscheibe Ø 86,0 mm
- 2 Achsen für Scheibenaufnahmebohrung Ø 12,7 mm
- 2 Abstreiferhalter mit Abstreifer
- 2 Gegendruckscheiben
- 2 Farbschalen mit Einspritzsystemen und Farbbreguliertventilen
- 1 Farbumschaltventil
- 1 Farbpumpenaggregat mit Farbkühlung für 2 kg Farbe
- 1 Hubspindeltrieb für Höhenverstellung von 900-1200 mm
- 1 Werkzeugsatz

Zubehör

- 2. Farbpumpenaggregat mit Farbkühlung für ca. 2 kg Farbe

Technische Daten

- Druckbereich von 0,8 bis Ø 25,0 mm
- Druckgeschwindigkeit ergibt sich aus Abzug
- Stromanschluss : 400V, 50 Hz, 3 PH
- Maschinengewicht : ca. 85 kg
- Gewicht Farbpumpenaggregat : ca. 23 kg
- Maschinenabmaße : 500 x 470 mm

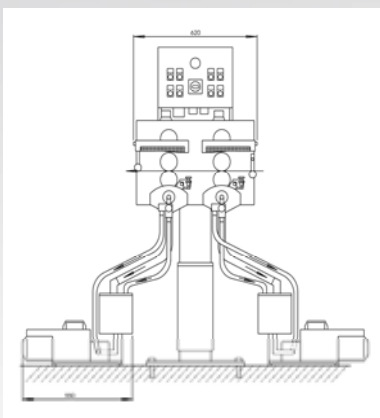
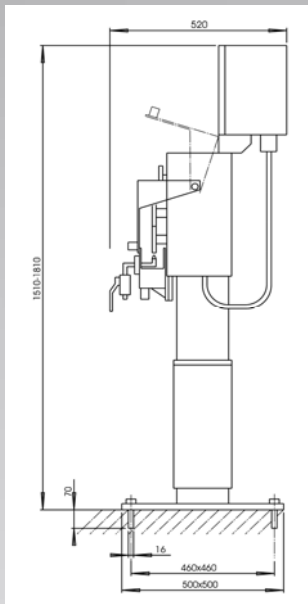
Standort

Empfehlung : der optimale Standort der Maschine ist zwischen dem ersten und zweiten Wasserbad. Andere Standorte sind möglich, sind aber vorher zu testen. Voraussetzung für ein gutes Druckbild ist eine trockene und saubere Oberfläche.

Alles aus einer Hand

Von Druckscheiben und Maschinen, Koronabehandlung, Viskositätsregelanlagen, Druckfarben und Spezialverdünner bis hin zum Sondermaschinenbau - **RSD Technik** bietet Ihnen absolut kundengerechte Lösungen.

Wir behalten uns technische Änderungen vor



RSD TECHNIK GmbH

Walter-Wetzel-Straße 2 · D-79588 Efringen-Kirchen · Telefon +49 76 28 8020 · Fax +49 76 28 8 02 80
E-Mail: sales@rsdtechnik.de · Internet: www.rsdsdtechnik.de

11/2011