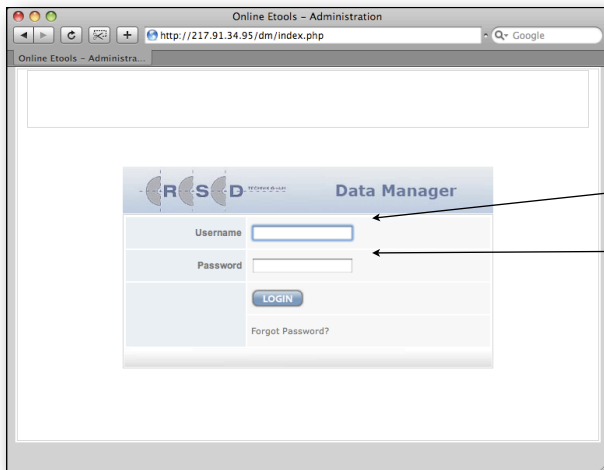


RSD Data-Manager

Zugriff auf unseren Server über: <http://217.91.34.95/dm/index.php> oder den Link auf unserer Homepage www.rsdtechnik.de. Das Programm wurde getestet mit Firefox und Safari unter Windows und Mac OS.

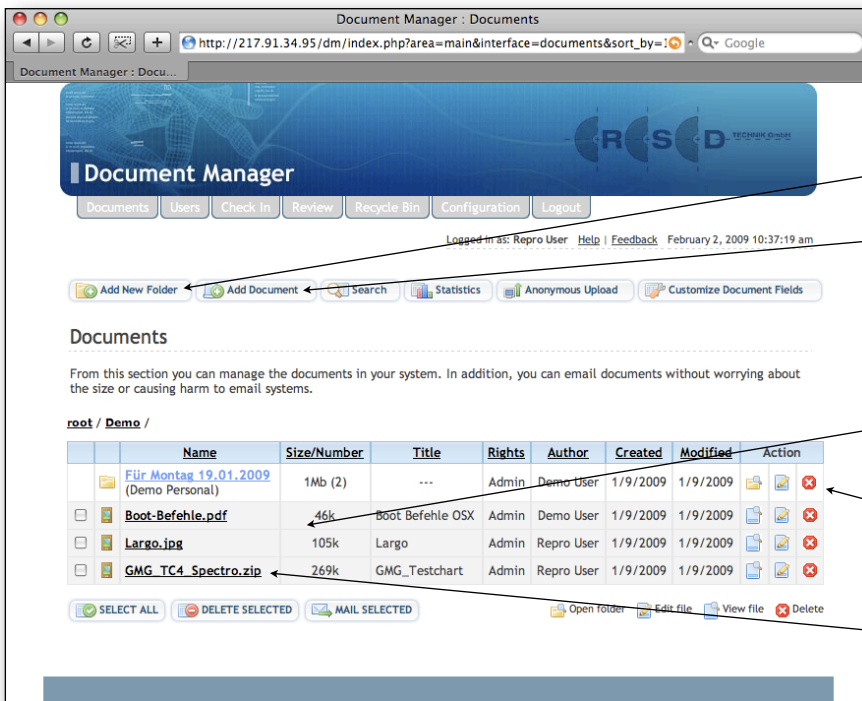
Dokumente sollten vor der Speicherung auf unserem Server als ZIP-Archiv komprimiert werden !
Die Maximale Dateigröße liegt bei 100 MB.



Eingabe von:

Benutzername

Passwort



Dokument-Liste:

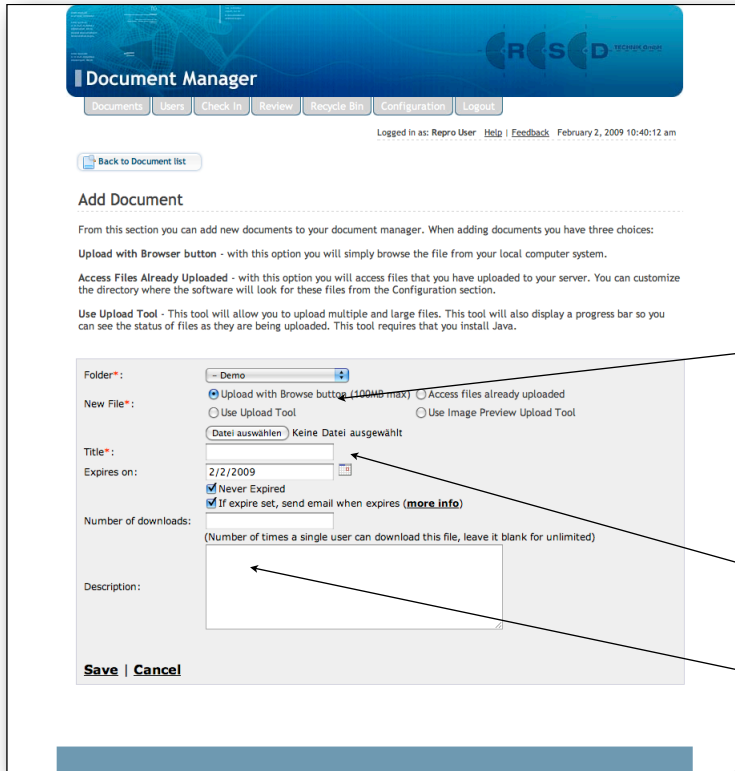
neuen Ordner hinzufügen

neues Dokument hinzufügen

Dokumentliste

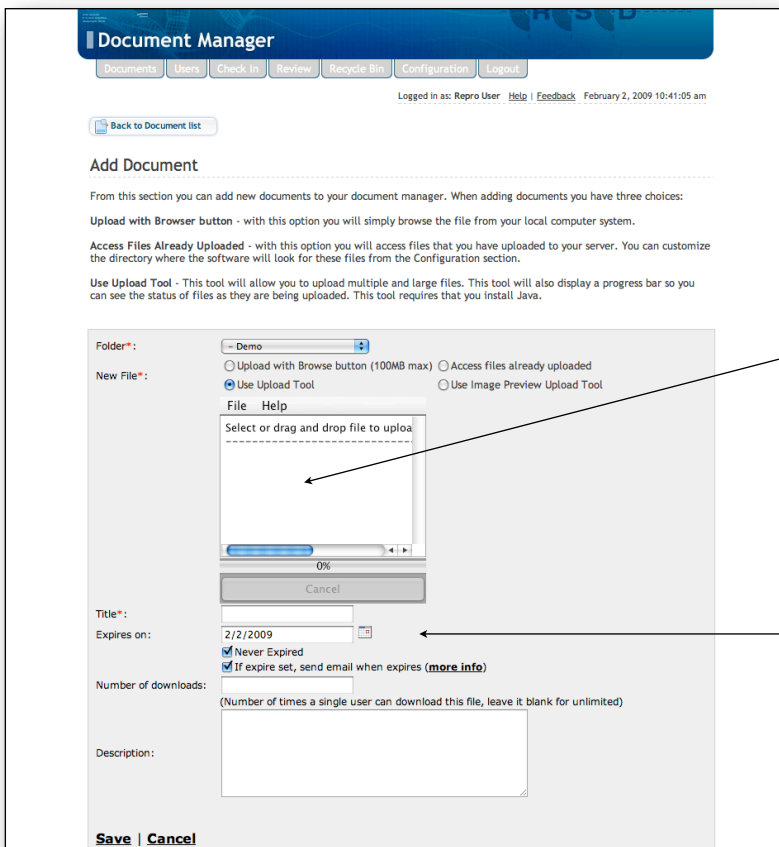
Dokument löschen

Klick auf den Dateinamen startet den download !



Neues Dokument hinzufügen:

- Auswahl zwischen:
 - über Browser laden (Geringe Datenmenge)
 - mit Upload Tool laden - Empfehlung bei großen Datenmengen (benötigt Java)
- Eingabe eines Titels (notwendig!)
- Eingabe einer Beschreibung



Upload Tool:

- Auswahl Upload Tool:
 - Daten können über drag+drop in das aktiv Java-Fenster gezogen werde.
 - Die Übertragung erfolgt sofort !
- Titel und Beschreibung sollten nach der Übertragung eingegeben werden - über „Save“ wird die Datei gespeichert.